

## 科学技術計算システム(SCS2025)について

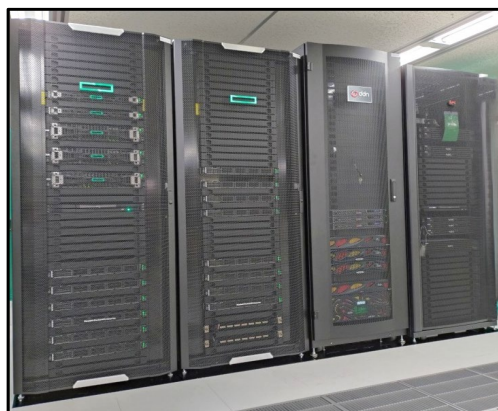
2026年3月より稼働を開始した新科学技術計算システム（SCS2025）は、計算機やストレージ全体の性能を大幅に強化し、これまで時間のかかっていた大規模シミュレーションやデータ解析を、より短時間で実行できるようになりました。

ゲノム解析や分子計算、機械学習など、計算量やデータ量の大きな研究でも、待ち時間の短縮や試行回数の増加といった効果が期待できます。

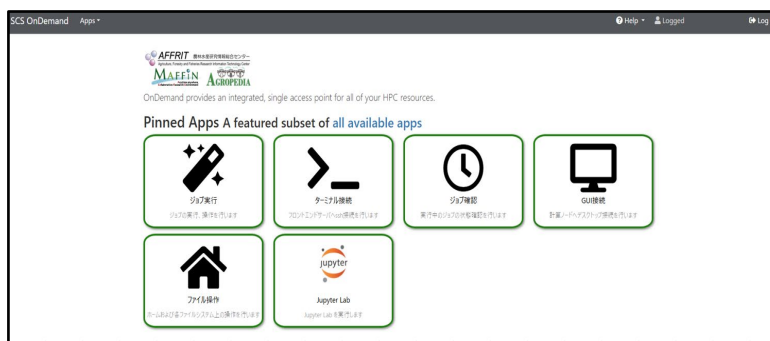
新たに**Open OnDemand**を導入したことで、ウェブブラウザから計算機に接続が可能となり、**ジョブ投入**や**ファイル操作**などを画面操作で簡単に行えるようになりました。

初めてスーパーコンピュータを使う方や専門的なコマンド操作に不安のある方でも、安心して活用できる、より身近なスーパーコンピュータ環境となりました。

また、前システムから引き続き、計算資源として農林水産基礎数値データベースのデータをFTPにて参照が可能であることや、研究支援としてコンサルティングサービス（無償）も行っております。



稼働を開始した新サーバ機器



Open OnDemand画面

◆科学技術計算システム（SCS2025）の紹介

<https://itcweb.cc.affrc.go.jp/affrit/inside/scs2025/intro>

## ネットワークサービスシステム(NSS2025)について

ネットワークサービスシステムは、農林水産関係の研究開発法人の職員を主な利用対象者として、農林水産技術会議事務局筑波産学連携支援センター（情報総合センター）が運用している研究支援のための情報ツール群で、2001年に原型が稼働し四半世紀にわたって更新を繰り返しながら提供を続けているサービスです。

現在は**メーリングリスト**や**それらの付随機能としてのwiki**や**共有フォルダ**のほか、**大容量のファイル転送サービス**など、各法人と外部の研究参加者を繋ぐサービスや、これまでの運用ノウハウを生かせるサービスを中心に提供しています。

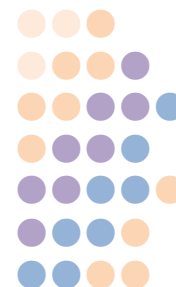
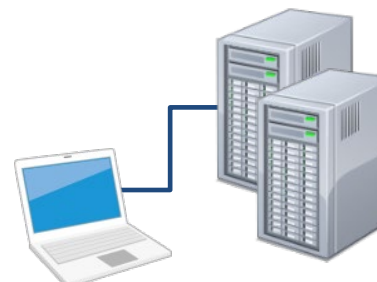
**法人のメールアドレスがある方は皆さまご利用いただけます**ので、一度アクセスしてみてください。また、情報総合センターでは**AFFRIT Portal** というサービスの総合ご案内ページを運用しています。**ネットワークライブラリシステム**（図書館関係情報など）や**科学技術計算システム**（スーパーコンピュータのようなサービス）への入り口でもありますので、ぜひご覧ください。

◆ネットワークサービスシステム

<https://nss.sys.affrc.go.jp/>

◆AFFRIT Portal（総合ご案内ページ）

<https://itcweb.cc.affrc.go.jp/affrit/start>



ニュースはWebで  
発信しています。

AFFRIT Portal » 農林水産研究情報総合センターニュース  
<https://itcweb.cc.affrc.go.jp/affrit/inside/publications/affrit-news/start>

### トピックス:

#### ID・パスワード から本人認証へ

従来のID・パスワード認証は一般的でしたが、使い回しやフィッシング攻撃の増加により、安全性の確保が難しくなっています。こうした背景から、生体認証やFIDO（パスキー）などのパスワードに依存しない本人認証への移行が進んでいます。これらは利用者の負担が少なく、フィッシングにも強いのが特徴です。現在、認証の主流は「覚える情報」から「デバイスや本人の特徴」を活用する方式へと変化しており、今後も普及が進むと考えられます。